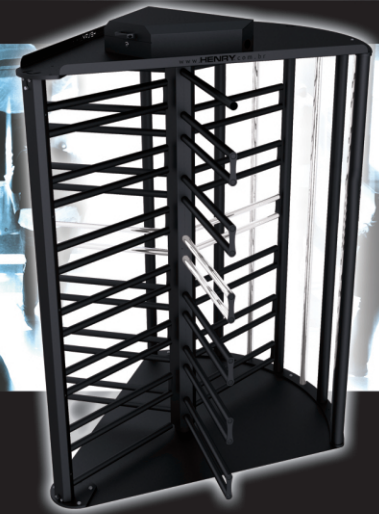


Extrema robustez no controle de acesso. Nova Catraca Torniquete.



Trabalha com várias tecnologias
Suporta grandes impactos
Segurança total no controle de acesso
Vida útil prolongada



Características

- ▶ Suporta grande impactos, mesmo que constantes.
- ▶ Vida útil prolongada.
- ▶ Custo de manutenção reduzido.
- ▶ Segurança total no controle de acesso.
- ▶ Equipamento totalmente moldável às necessidades do cliente.
- ▶ Combinável com qualquer mecanismo de hardware (Catraca Mecânica, Semi-Eletrônica, Informatizada, Mifare, Biométrica).
- ▶ Braços em inox (opcional).

Ambiente

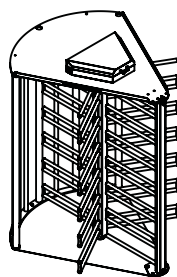
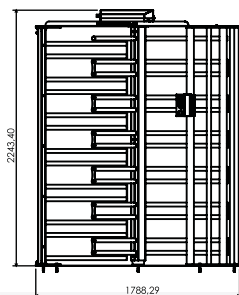
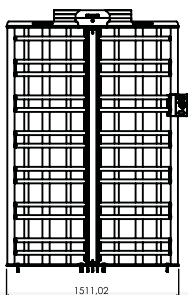
- ▶ Temperatura de Operação : - 15°C a 55°C (sem condensação).
- ▶ Temperatura para estocagem : - 20°C a 60°C (sem condensação).
- ▶ Faixa de umidade para funcionamento : 0 a 95% (sem condensação).
- ▶ Nível aceitável de luz para funcionamento : 3000 lux.

Elétrica

- ▶ Fonte chaveada : 90 a 240 V AC ~.
- ▶ Potência Média : 207,6 mW.
- ▶ Consumo médio de corrente : 34,6 mA.
- ▶ Bateria Interna : 6 V para alimentação em caso de falta de energia (no-break interno).
- ▶ Tensão de operação dos solenóides : 6 V (não são alimentados pela bateria quando ocorre queda de tensão).

Mecânica

- ▶ Altura: 2243,40 cm
- ▶ Profundidade: 1788,29
- ▶ Comprimento: 1511,02



Itens que acompanham o produto



CD com software para configuração